

MuWiC USB ドライバーインストールガイド

For WindowsXp / Vista / 7 / 8

このインストールガイドは CP210x USB to UART Bridge Ver6.6.1.0 以降に適用されます。

以前のバージョンは以前のインストールガイドを参照ください。

MuWiC(以降コントローラー)とPCを接続するためにCP210xUSBドライバーをインストールする必要があります。

インストールするドライバーは CP210x USB to UART Bridge です。

インストール作業は管理者権限のあるユーザーアカウントで行なってください。

従来 Xp,Vista と Windows7 で異なっていたインストール手順が統一されました、ご注意ください。

CDからのインストールとダウンロードしたファイルからのインストール

ダウンロードしたファイルの場合、任意の場所へ圧縮ファイルを解凍してください。

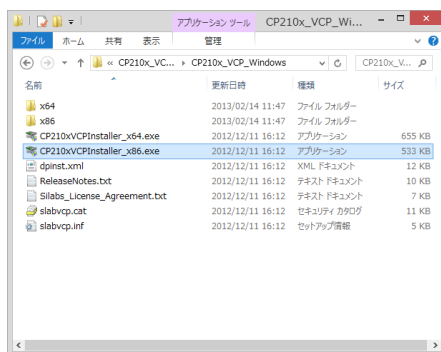
CD からのインストールの場合、あらかじめ CD をメディアドライブにセットしてください。

インストールの手順：

ドライバーインストールは、CP210xUSBドライバーの配布元である Silicon Laboratory 社提供のインストーラーを使って行ないます。ドライバーインストール完了まで MuWiC は PC に接続しないでください。

1. 32bit 版 Windows の場合 : CP210x_VCP_Windows_x86.exe を管理者権限で実行します。

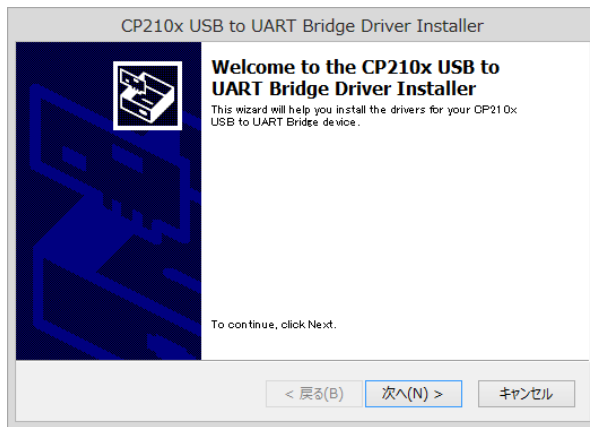
64bit 版 Windows の場合 : CP210x_VCP_Windows_x64.exe を管理者権限で実行します。



UAC(ユーザーアカウント制御)がメッセージを表示する場合があります。[はい]をクリックして許可してください。

次の不明な発行元からのプログラムにこのコンピューターへの変更を許可しますか？
プログラム名 : CPT210xInstaller_x64.exe
発行元 : 不明
ファイルの入手先 : このコンピューター上のハードドライブ
[はい] [いいえ]

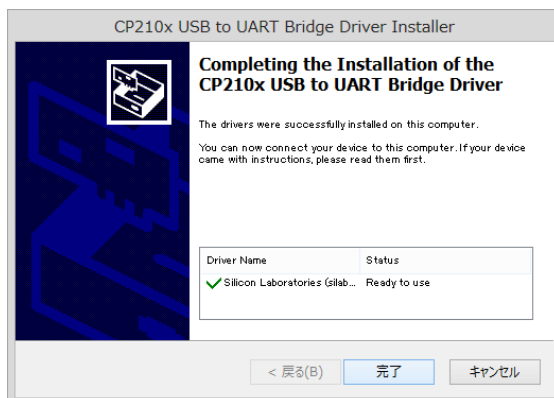
2. CP210x USB to UART Bridge Driver Installer が起動します。[次へ>]をクリックしてください。



3. 「License Agreement」が表示されます。ライセンス文を読み「I accept the agreement」のオプションを選択して[次へ >]をクリックします。



4. 「Completing the Installation of the CP210x USB to UART Bridge Driver」が表示されます。[完了]ボタンをクリックしてインストールは完了です。



インストール完了後に PC と MuWiC を接続して MuWiC の電源を投入し、「インストール後の確認」を行なってください。

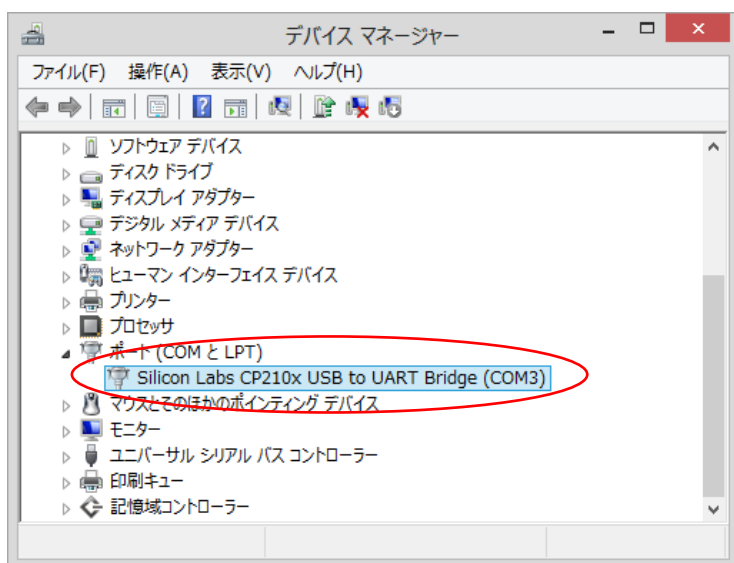
インストール後の確認

MuWiC と PC を USB ケーブルで接続し、MuWiC の電源が ON した状態でデバイスマネージャを開いてドライバがインストールされているか確認します。正常にインストールが完了した場合、デバイスマネージャに以下のように「ポート (COM と LPT)」の中に「CP210x USB to UART Bridge Controller (COM n)」の項目が表示されます。

正常にインストールが完了しても MuWiC の電源が OFF の場合、デバイスマネージャに「CP210x USB to UART Bridge Controller (COM n)」の表示は現れませんのでご注意ください。

デバイスマネージャの開きかた:

「コントロールパネル」→「ハードウェアとサウンド」→「デバイスとプリンターの項のデバイスマネージャ」→「デバイスマネージャ」
<Xp の場合>コントロールパネル > パフォーマンスとメンテナンス > システム(システムのプロパティ) > ハードウェアタブ > デバイスマネージャ



CP210x USB to URT Bridge Controller (COM n)の n は MuWiC と通信を行なうポート番号になります。MuWiC Software の「設定」でこのポート番号を設定してください。(MuWiC Software 操作ガイドの「設定:通信ポートの設定」の項を参照)

アンインストールの手順:

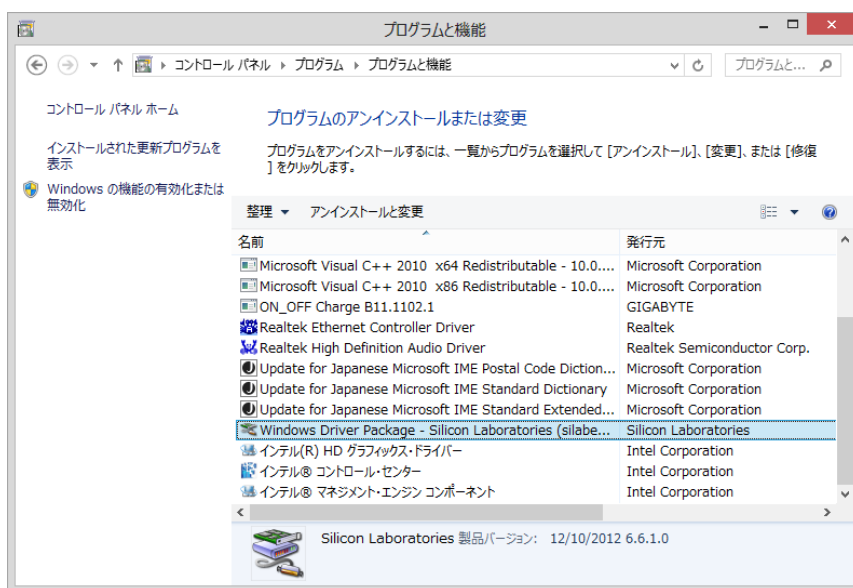
コントロールパネル>プログラム>プログラムのアンインストールで削除を行ないます。

「プログラムのアンインストールまたは変更」画面のリストから以下の二つを削除してください。

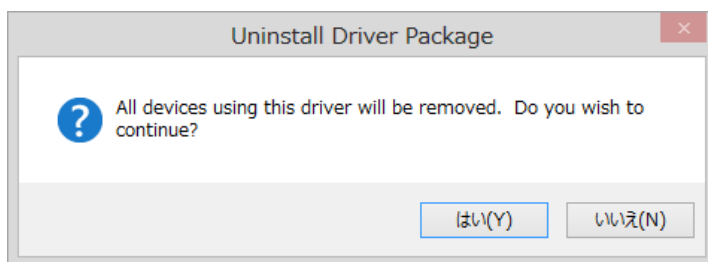
Windows Driver Package – Silicon Laboratories(silabnm) Ports(mm/dd/yyyy n.n.nn)

* mm/dd/yyyy は日付 n.n.nn はバージョンです。6.6.1.0 の場合、「12/10/2012 6.6.1.0」

1. Windows Driver Package – Silicon Laboratories(silabnm) Ports を選択し「アンインストールと削除」をクリック



2. 「Uninstall Driver Package」画面とメッセージが表示されます。[はい(Y)]をクリックしてください。



3. 削除が実行されアンインストールが完了です。