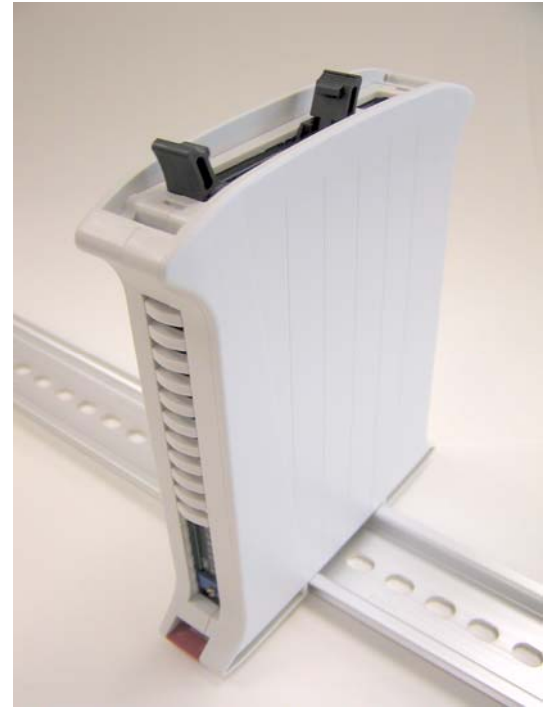


## アナログ入力を8点の条件で判定 三種類の電圧範囲に対応

このアナログ多点コンパレータ MuWiC(ミュウウィック)は、1 アナログ入力を8種の条件で判定し、それぞれの結果を出力するウィンドウコンパレータです。入力電圧範囲は、設定スイッチによる切り替えにより、0~5V、0~10V、4~20mA に対応しております。USB 通信ポートを装備し、パソコンと接続することで設定データをセットアップします。

### 接続例

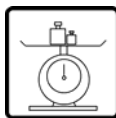


## 応用例 こんな装置に使えます。



水位検出 :

圧力センサーや静電センサーのアナログ電圧から8つの水位を判定



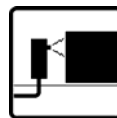
重量検出 :

ひずみセンサーのアナログ出力を判定し8段階の重量等級出力に



過電流検出 :

CTセンサーで電流を検出し電流値に応じて出力を切り替えたり、異常検知の警報出力コントローラとして



位置検出 :

変位センサーのアナログ出力を8つの位置として判定し出力に



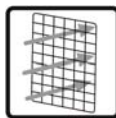
流量検出 :

流量センサーのアナログ出力を8段階の警報、異常レベルとして出力



圧力検出 :

圧力センサーのアナログ出力を判定し、8段階の圧力レベルとして出力



フィルター目詰まり検出 :

差異センサーのアナログ出力を8段階の圧力レベルとして判定、交換時期を事前に知らせる警報機として



傾斜検出 :

傾斜センサーのアナログ出力から8段階の傾斜の警報や異常出力コントローラとして



押力検出 :

ボタン(圧電ゴム使用)の押した力に応じて速度や動作を変化させる装置の制御に



照度検出 :

照度センサーのアナログ出力を8段階の照度レベルに判定し出力

## 特長

**アナログ電圧入力をコンパレート** 1アナログ入力を8種の条件で判定、±0.01V(10mV)の精度で比較します。入力電圧はスイッチでの切り替えにより「0-5V」「0-10V」「4-20mA」に対応しております。

**各チャンネルにそれぞれMAX、MINの値でON範囲を設定** 8つのチャンネルごとにそれぞれ個別Max、Min設定を行なえます。8つのチャンネルを8段階に設定することも、任意のチャンネル同士をオーバーラップさせることもできるので、フレキシブルな判定条件を設定できます。

**ヒステリシス設定** ON/OFFの際のチャタリング防止のためヒステリシス値を設定できます。

**アナログ入力値モニター機能付き** コントローラがPCとのオンライン状態にある時、PCの画面上で現在コントローラに入力されているアナログ値を見ることができます。

**24V 単一入力電源** 5V、12Vのアナログ入力用に別電源を用意する必要はありません。

**2通りのセンサー供給電源** センサーへの供給電源は設定により「12V」「5V」を切り替えることができます。(MAX 100mA)

**イネーブル入力有り** スイッチにより外部からのイネーブル信号の受付有効、無効を切り替え可能です。外部イネーブル信号によりコンパレート動作の実行、無効を操作できます。

## 用語

**アナログ入力ポート**

コンパレータに判定対象となるアナログ信号を接続する入力端子です。

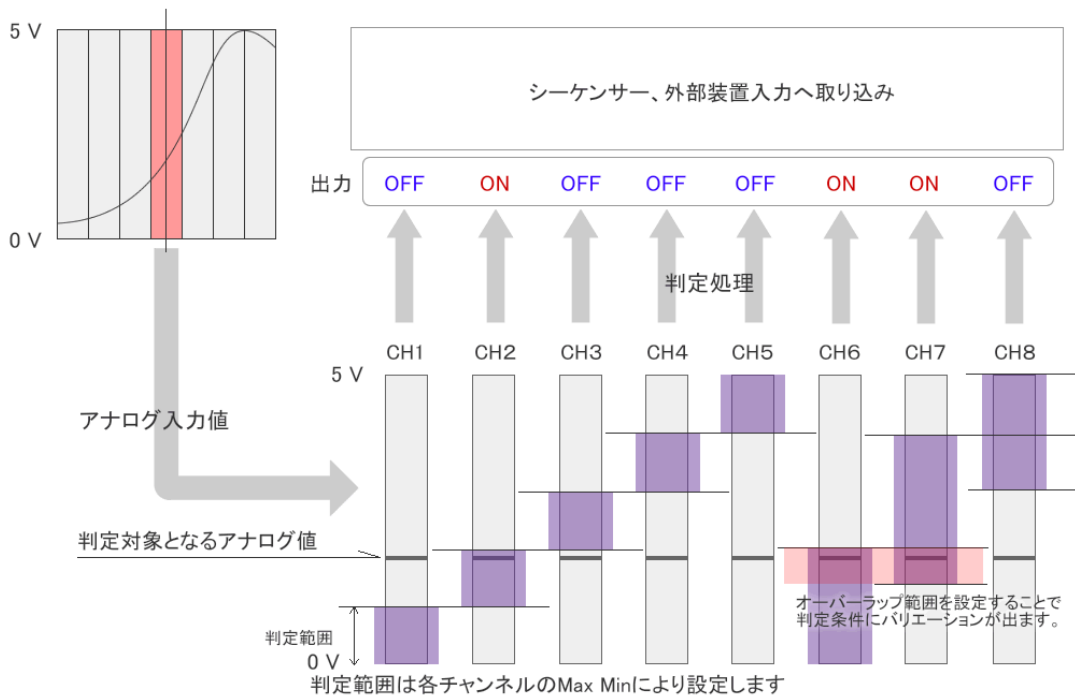
**チャンネル**

判定を行なうための条件と出力ポート。アナログ多点コンパレータでは8つのチャンネルを装備しています。

**通信ポート**

USBポート。PCと接続し通信で各チャンネルの判定条件を設定します。

## 機能概要



## コネクタピンアサイン

CN1

1	出力 CH 1	11	+24V
2	出力 CH 2	12	+24V
3	出力 CH 3	13	GND
4	出力 CH 4	14	GND
5	出力 CH 5	15	信号 + (出力)5V,12V 切替
6	出力 CH 6	16	信号 S (入力)
7	出力 CH 7	17	信号 G
8	出力 CH 8	18	IN2(予備入力)
9	アキ	19	イネーブル + (入力)
10	アキ	20	イネーブル G

## スイッチ設定

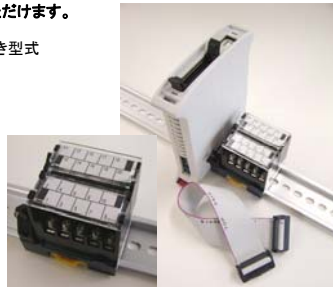
S1	アナログ入力電圧切替
S2	
S3	
S4	
S5	センサー電源供給電圧切替 (5V,12V)
S6	アキ
S7	アキ
S8	イネーブル入力選択



アナログ入力電圧は「0-5V」「0-10V」「4-20mA」に切替可能(S1-S4)  
 センサー電源供給電圧は「+12V」「+5V」で切替可能(S5) 5V、12V  
 イネーブル入力切替(S8)により内部、外部実行の切替可能

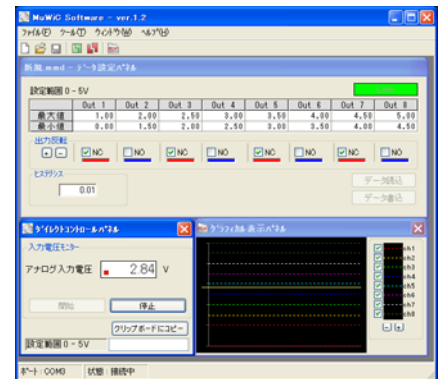
コネクタ端子台でお使いいただけます。

コネクタ端子台+ケーブル付き型式  
 MWC-18T



## 仕様

品名・シリーズ名	アナログ多点コンパレータ MuWIC (ミュウウィック)
型式	MWC-18 本体 MWC-18T 端子台+ケーブル付属時
電源:	入力電圧 DC24V 0.3A 内部でセンサー入力用DC5V、DC12Vを作成 (Max 100mA)
内蔵 AD 変換	10ビット
アナログ入力電圧	0~5V、0~10V、4 - 20mA (切替)
イネーブル入力	DC24V 接点、オープンコレクター GNDに短絡でON入力
出力更新サイクルタイム	1mSec以内(PCとのオンライン状態OFF時)
判定精度	±0.01V(10mV)
チャンネル数	8 (各チャンネル個別にMax、Minの判定範囲を設定可能)
外形寸法	130mm(H) × 22.5mm(W) × 101mm(D) 高さ(H)は Din レールを含む床からコネクタのロックレバーまでの高さです。
通信機能	USBポート Silicon Laboratory 社製 CP2103 を使用した RS-232C 通信
サポートウェア	MultiOutComparator サポートウェア アナログ入力値モニター機能
対応 OS	WindowsXP SP2 以上



発売元・発行者

**USI** 株式会社 ユニメーションシステム

神奈川県横浜市磯子区西町11-8

TEL 045(751)5755 / FAX 045(752)5660

URL : <http://www.unimation.co.jp/>

E-mail : [info-desk@unimation.co.jp](mailto:info-desk@unimation.co.jp)