

MuWiC Software インストールガイド ver.1.5

For Windows Xp, Windows Vista, Windows 7

お手持ちのPCに MuWiC Software をインストールするための手順を説明します。

インストールは管理者権限のユーザーアカウントで行なってください。

従来のバージョンの MuWiC Software がすでにインストールされている場合は「プログラムの追加と削除」からアンインストールしてからインストールを開始してください。

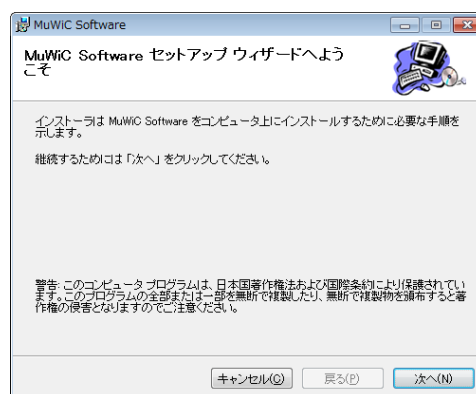
Windows Vista, Windows7 にインストールするばあいユーザーアカウント制御(UAC : User Account Control)によって確認を促す画面が表示される場合があります。

MuWiC ソフトウェアをインストール完了した後、アプリケーションを起動する前に MuWiC に電源を入れて PC と接続し、USB ドライバーのインストールを行なってください。

ここではまず MuWiC Software をインストールします。インストーラーを開始するとその後はインストーラーの指示に従ってください。以下がインストール作業の流れです。

セットアップウィザードのアイコンを開いてセットアップを開始します。

MuWiC Software セットアップウィザードへようこそその画面が表示されたら「次へ(N)」をクリックします。

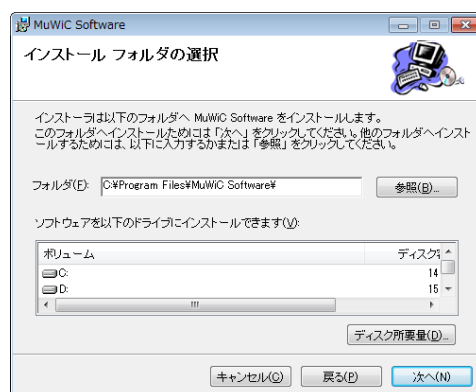


インストールフォルダの選択

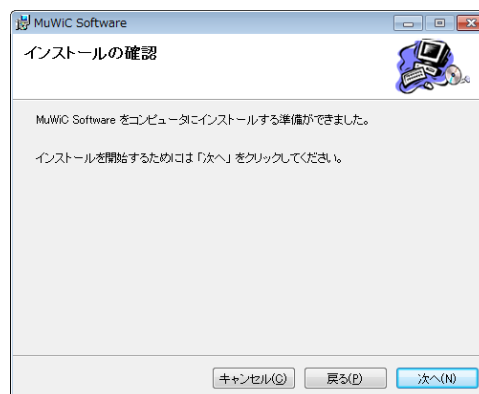
インストールするフォルダを選択します。

フォルダ(F)の欄にファイルパスを入力、もしくは「参照(B)」をクリックして MuWiC Software をインストールする任意のフォルダを指定してください。

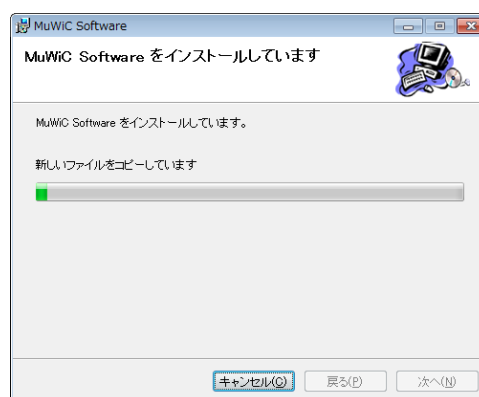
通常は、そのまま「次へ(N)」をクリックするだけでもかまいません。



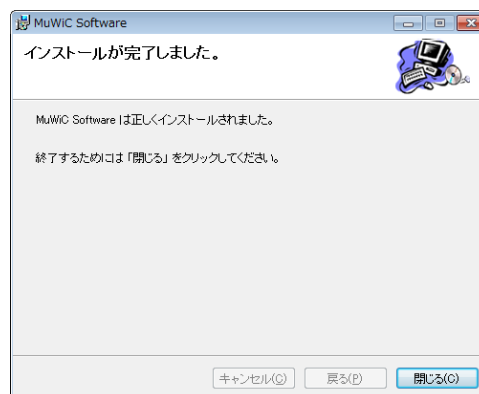
インストールの準備が整いました。
そのまま「次へ」をクリックしてください。



インストール中、しばらくお待ちください。



この画面が表示されたら、インストール作業は完了です。
「閉じる(C)」をクリックしてインストーラーを終了してください。



この後、PCとコントローラーを接続し、USBドライバーのインストールを行ないます。

MuWiC Software インストールガイド

第二版 2010年6月 発行者 株式会社ユニメーションシステム

Windows および Windows Xp, Windows Vista, Windows7 は米国マイクロソフト社の登録商標です。